

MAXUS

Liste de prix

valable à partir du 01.01.2025



MY 2024

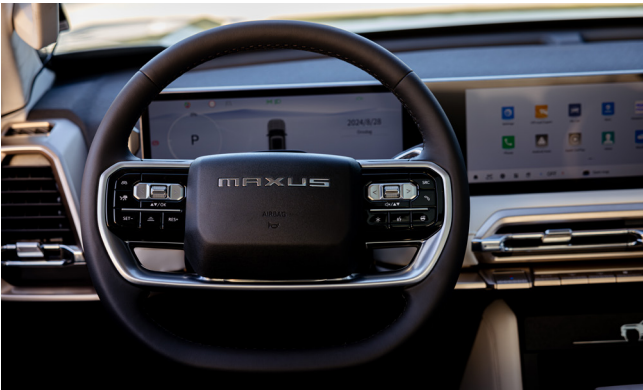
e TERRON 9

MAXUS SWITZERLAND, RICHTIPLATZ 5, 8304 WALLISELLEN

Prix & Équipement de série

eTerron 9

	Puissance	Capacité de la batterie		CHF (hors 8.1% deTVA)	CHF (8.1% de TVA incl.)
Moteur électrique	325 kW 442ch	102kWh	Luxury	69'900.-	75'562.-
Moteur électrique	325 kW 442ch	102kWh	Premium	72'900.-	78'805.-



Technologie

	Luxury	Premium
Frein de stationnement électrique	●	●
V2L (Intérieur : Frunk + Extérieur : zone de chargement)	●	●
Câble de charge Mode-3 (11 kW)	●	●
Roue de secours à part entière	●	●

Confort

	Luxury	Premium
Climatisation automatique	●	●
Sièges chauffants avant & arrière	●	●
Fonction « Memory » pour les sièges avant	-	●
Maxus connected service	●	●
Fonctions de connectivité (Vehicle Remote Control)	●	●
Commande vocale	●	●
Système de navigation	●	●
Chargement inductif des smartphones	●	●
Système Keyless (PEPS) et 2 Smart Keys	●	●

Prix et équipements au moment de la mise à l'impression. Maxus Switzerland se réserve le droit de modifier prix, équipements et autres données à tout moment et sans préavis. Toutes données fournies sans garantie. Cette liste de prix remplace toutes les précédentes

Équipement de série

Équipement intérieur	Luxury	Premium
Double écran 12,3" (Tableau de bordt + écran tactile avec radio DAB+MP5+Bluetooth)	●	●
Apple CarPlay ou Android Auto - sans fil	●	●
Volant multifonction chauffant	●	●
Deux connexions USB (2x Type A + 2x Type C)	●	●
Siège conducteur réglable électriques en 8 directions, Siège passager réglable électrique en 6 direction		●
Siège conducteur et passager réglable électriques en 6 directions	●	
Siège conducteur avec fonction "Memory", ventilation et fonction massage		●
Soutien lombaire électrique sièges avant		●
Housses de sièges en similicuir	●	
Housses de sièges en cuir		●
Rétroviseur intérieur avec affichage de la caméra	●	●

Équipement extérieur	Luxury	Premium
Front Frunk (ouverture et fermeture électronique)	●	●
Hayon avec assistance au levage	●	●
Rétroviseurs extérieurs réglables, rabattables et chauffants électriquement	●	●
Toit panoramique ouvrant électrique		●
Marchepieds latéraux	●	●
Galerie toit		●
Éclairage LED dans l'espace de chargment (2x)	●	●
Protection de la surface de chargement	●	●
Préparation électrique pour attelage de remorque	●	●
Black Package Basic*	●	●

* Le « Black Package Basic » comprend des cadres de fenêtre noirs, des poignées de porte extérieures et des barres de toit noirs (si disponibles).

Équipement de série

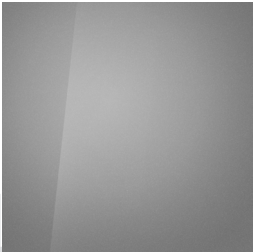
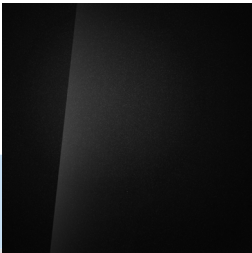
Sécurité	Luxury	Premium
Régulateur de vitesse adaptatif (ACC+ICA)	●	●
Alerte de collision frontale (FCW)	●	●
AEBS (système de freinage automatique d'urgence)	●	●
Alerte de changement de voie (LDWS) + Assistant de maintien de voie (LKA)	●	●
Assitant d'emergence changement de voie (LCA)	●	●
Assitant de changement de voie (LCA)	●	●
Programme de stabilité électronique (ESP)	●	●
Phares à LED	●	●
Feux de jour à LED	●	●
Feu arrière à LED	●	●
Reconnaissance des panneaux de signalisation (SLIF)	●	●
Surveillance des angles morts (BLIS)	●	●
Avertisseur de trafic transversal (RCTA)	●	●
Avertisseur de collision arrière (RCW)	●	●
All Terrain Mode (ATS)	●	●
Système de surveillance de la pression des pneus (TPMS)	●	●
Airbag pour le conducteur et le passager	●	●
Airbags latéraux	●	●
Airbags rideaux	●	●
Avertisseur de fatigue	●	●
Système Caméra 360°	●	●
Capteurs de stationnement avant/arrière	●	●
Assistant de feux de route (IHC)	●	●
Avertissement d'ouverture de porte (DOW)	●	●
Capteur de lumière	●	●
Capteur de pluie	●	●

Couleurs

Couleur extérieur	Serie
Pearl Lustre White	●



Couleurs extérieur	CHF (hors TVA.)	CHF (TVA incl.)
Black Metallic		
Concrete Grey (Uni)	700.-	757.-
Dessert Yellow (Met)		



Intérieur	Serie
Luxury	●
Premium	●



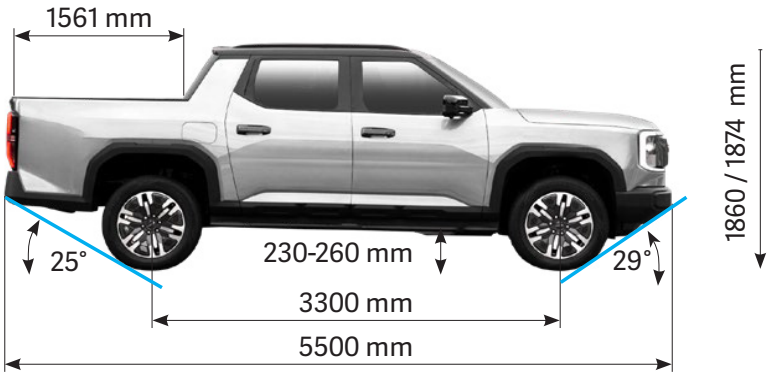
Similcuir „Black“



Cuir „Black“

Données techniques

Capacité Batterie		eTerron 9 102kWh
Poids total	kg	3500
Poids à vide inclu conducteur	kg	2925 2981
Charge utile maximal	kg	575 519
Charge admissible sur essieu avant arrière	kg	1600 2100
Poids total roulant autorisé	kg	6500
Poids remorquable freinée non freinée	kg	3500 750
Charge admissible sur le toit	kg	50
Nombre de places	No.	5
Longueur du véhicule	mm	5500
Largeur du véhicule	mm	1997
Hauteur du véhicule (sans avec barres sur le toit)	mm	1860 1874
Longueur de la surface de chargement	mm	1561
Largeur de la surface de chargement	mm	1500
Hauteur de la zone de chargement	mm	535
Empattement	mm	3300
Garde au soll	mm	230
Passage de gué (déchargé)	mm	550
Angle d'attaque avant arrière (déchargé)	°	29 25
Angle de rampe	°	20
Diamètre de braquage	m	13.3
Dimensions des pneumatiques		275/55 R20



Données techniques

		102 kWh
4 Portes 5 Places		
Transmission de traction		intégrale
Entraînement électrique		
Puissance maximale avant	kW ch	125 170
Puissance maximale arrièRe	kW ch	200 272
Couple maximal avant	Nm	250
Couple maximal arrièRe	Nm	450
Batterie Typ		Phosphate de fer lithium (LFP)
Capacité batterie	kWh	102.2
Temps de charge (DC / courant constant) 5-80%	min	42
Courant de charge DC max.	kW	115
Temps de charge (AC / courant alternatif) 5-100%	h	12
Suspensions		
Avant: suspension indépendante à double triangulation		●
Arrière : essieu multibras		●
Suspension pneumatique		●
Freins		
Avant: Disques ventilées		●
Arrière: Disques ventilées		●
Données de conduite		
Vitesse maximale	km/h	190
Acceleration 0 - 100 km/h	sec	5.8
Consommation (EC 715/2007) *		
Autonomie WLTP (mixte) *	km	430
Consommation d'énergie mixte*	kWh/100 km	26.7
Émissions de CO2 en cycle mixte *	g/km	0
Émissions de CO2 générées par la production de carburant*	g/km	29
Équivalent essence*	l/100km	2.94

*Valeurs selon WLTP (Worldwide Harmonized Light Vehicles Test Procedure). WLTP est une procédure de test réaliste permettant de mesurer la consommation d'énergie et les émissions de CO2. Des facteurs tels que le style de conduite, la vitesse, la topographie, la charge utile, les équipements et équipements non standard, la température extérieure et le degré d'utilisation des consommateurs électriques influencent la consommation et l'autonomie. Les informations relatives à un véhicule spécifique peuvent différer des données pertinentes pour l'immatriculation en fonction de la réception par type CH ou de la réception individuelle du véhicule. Mesuré selon règlement (CE) 715/2007 dans la version actuellement en vigueur. Valeur cible selon WLTP : 153.9 g/km pour les camionnettes et les véhicules utilitaires légers.

Prestations de garantie*

5 ans d'usine ou jusqu'à 160'000 km (la valeur atteinte en première s'applique)

8 ans ou jusqu'à 200'000 km sur la batterie haute tension

5 ans de garantie de mobilité avec service d'assistance 24 h

Trouvez votre partenaire:



**Maxus Switzerland
Astara Longbridge AG
Richtiplatz 5
8304 Wallisellen**

* uniquement pour les véhicules importés par Maxus Switzerland